

## LINEARAKTUATOR AUF PM-SCHRITTMOTOR BASIS

Smooth®



PM-Linearaktuator NON-CAPTIVE  
Serie 42PM

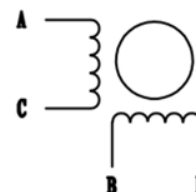
- ▶ Ø 42mm High Force bis zu 105N
- ▶ durchlaufende Spindel (NON-CAPTIVE)
- ▶ Motor mit Kugellager
- ▶ ohne Frontplatte lieferbar
- ▶ Sonderspindel und Sonderwicklung auf Anfrage
- ▶ Sonderkabel mit Stecker auf Anfrage

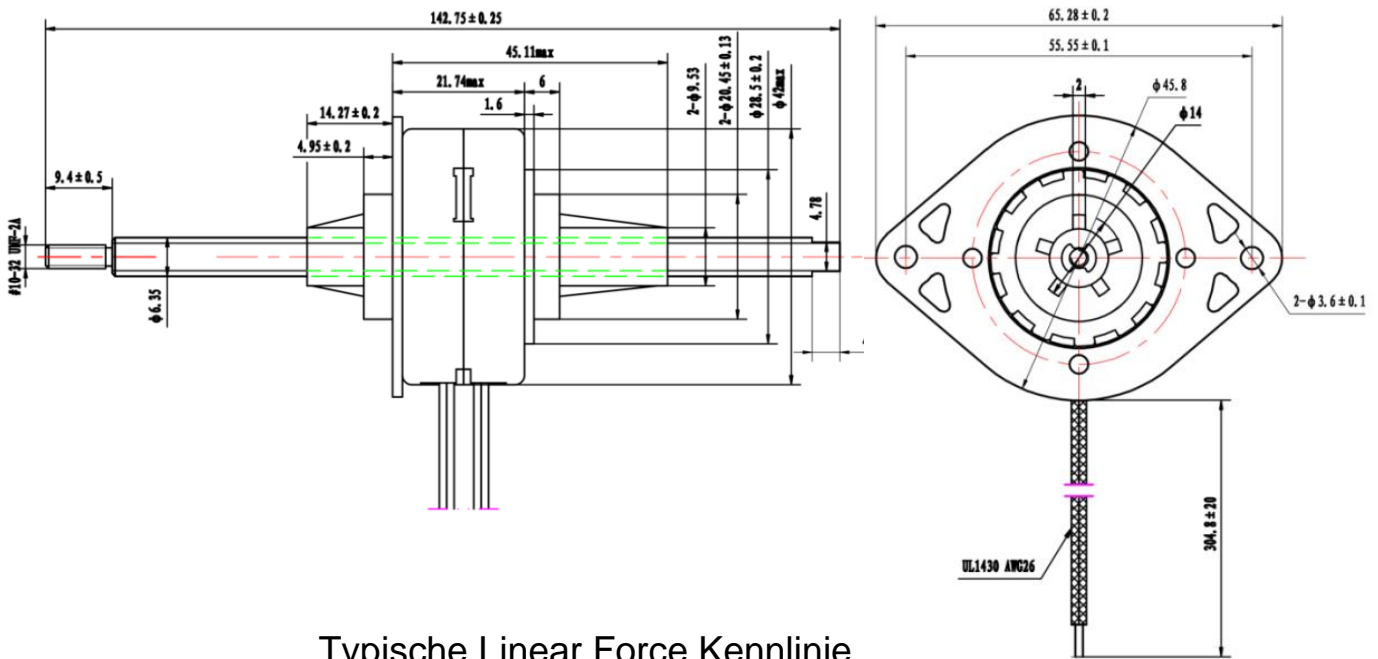
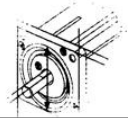
### Serie 42PM4

Step Angle	7.5°	
Number of Phase	2	BIPOLAR
Insulation Resistance	100 Ω	(400V DC)
Insulation Class	Class	B
Mass	160	g

Version	Rated Current A	Resistance per Phase Ω ± 10%	Inductance per Phase mH ± 20%	Step Travel mm/ step	Max. Force N
42PM412B-T1	0.42	28.8	39.3	0.0254	105
42PM414B-T1	0.42	28.8	39.3	0.0508	83.4
42PM416B-T1	0.42	28.8	39.3	0.1016	55.6

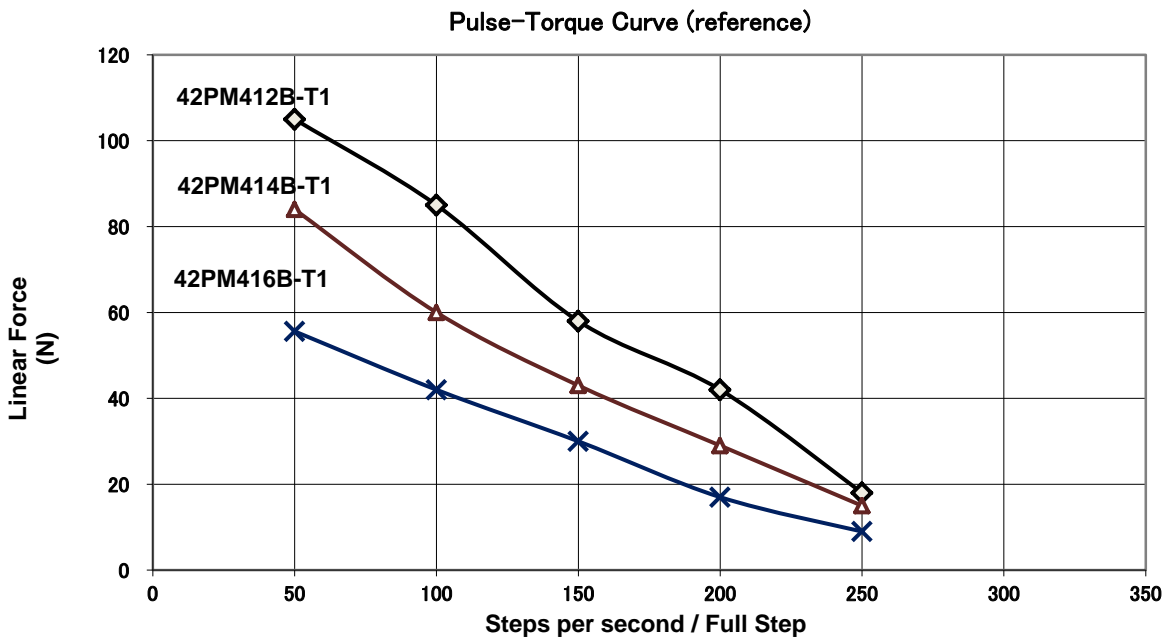
B	D	A	C
RED	GREY	YELLOW	BLACK
+	-	+	-
+	-	-	+
-	+	-	+
-	+	+	-
+	-	+	-





### Typische Linear Force Kennlinie

Die Kennlinien dienen als Referenz da die Leistungstreiber einen großen Einfluss auf die Performance haben



42PM412B	1.27	2.54	3.81	5.08	6.35	Speed mm/sec
42PM414B	2.64	5.28	7.92	10.56	12.7	Speed mm/sec
42PM416B	5.08	10.16	15.24	20.32	25.4	Speed mm/sec