

LINEARAKTUATOR AUF PM-SCHRITTMOTOR BASIS

PM-Linearaktuator NON-CAPTIVE
Serie 20 PM

- ▶ NUR Ø 20mm
- ▶ 50mm Hub
- ▶ durchlaufende Spindel (NON-CAPTIVE)
- ▶ Motor mit Kugellager
- ▶ ohne Frontplatte lieferbar
- ▶ Sonderspindel und Sonderwicklung auf Anfrage
- ▶ Sonderkabel mit Stecker auf Anfrage

Smooth®

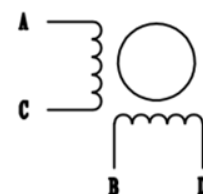


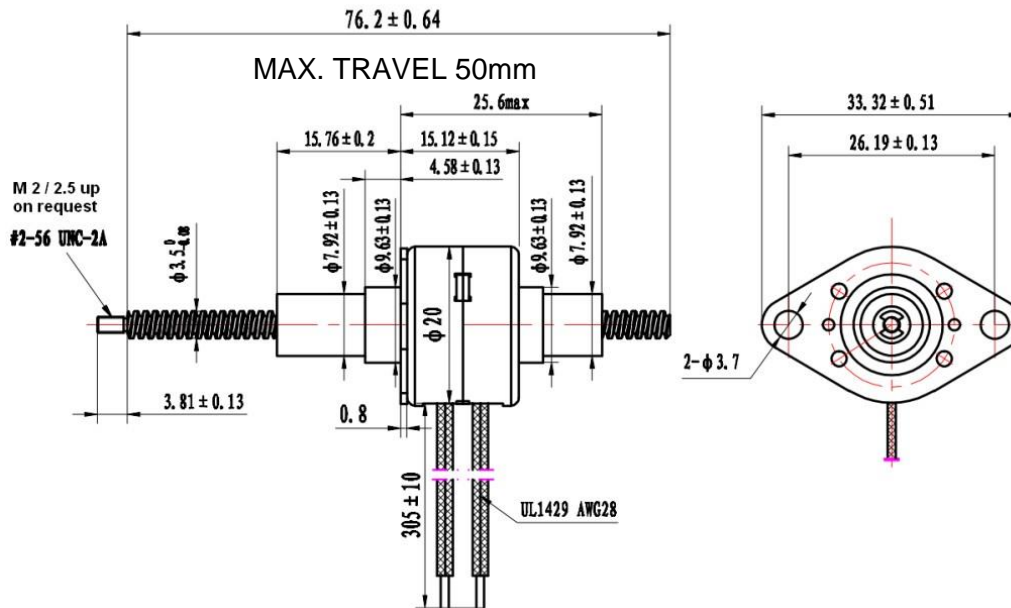
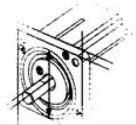
Serie 20PM5XX-T1

Step Angle	15°	
Number of Phase	2	BIPOLAR
Insulation Resistance	100 Ω	(400V DC)
Insulation Class	Class	B
Mass	28	g

Version	Rated Current A	Resistance per Phase Ω ± 10%	Inductance per Phase mH ± 20%	Step Travel mm/ Step	Holding Force N MINIMUM UN-ENERGIZED
20PM511-T1	0.104	115.2	47	0.0254	55
20PM513-T1	0.104	115.2	47	0.0508	12
20PM514-T1	0.104	115.2	47	0.1016	3
20PM501-T1	0.25	20	7.2	0.0254	55
20PM503-T1	0.25	20	7.2	0.0508	12
20PM504-T1	0.25	20	7.2	0.1016	3

	B	D	A	C
	RED	GREY	YELLOW	BLACK
↓	+	-	+	-
	+	-	-	+
	-	+	-	+
	-	+	+	-
	+	-	+	-



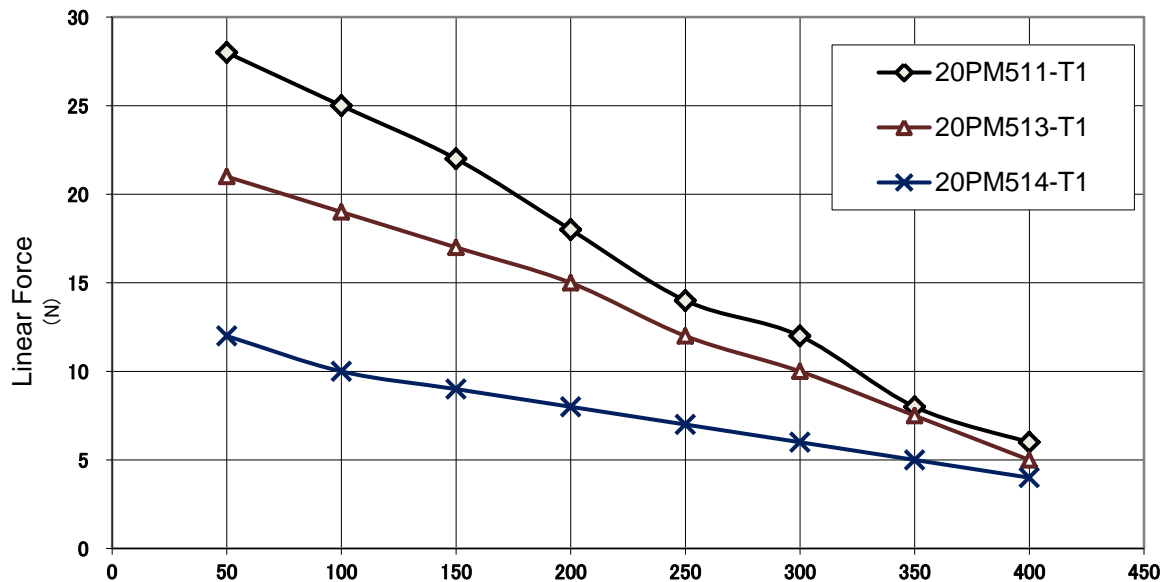


Typische Linear Force Kennlinie

Die Kennlinien dienen als Referenz da die Leistungstreiber einen großen Einfluss auf die Performance haben

TREIBER: BIPOLAR VOLLCHRITT 0.104A PAEK

Pulse-Torque Curve (reference)



	0	1,27	2,54	3,81	5,08	6,35	7,62	8,89	10,16	mm/sec
20PM511-T1	0	1,27	2,54	3,81	5,08	6,35	7,62	8,89	10,16	mm/sec
20PM513-T1	0	2,54	5,08	7,62	10,16	12,7	15,24	17,78	20,32	mm/sec
20PM514-T1	0	5,08	10,16	15,24	20,32	25,4	30,48	35,56	40,64	mm/sec